






# 璞致产品手册

复旦微系列产品

 400-188-3316

 [marketing@puzhi.com](mailto:marketing@puzhi.com)

 [www.puzhi.com](http://www.puzhi.com)

## 璞致电子科技（上海）有限公司

# 关于我们

璞致电子科技（上海）有限公司成立于2017年,公司总部位于上海市浦东新区，是一家专注于提供ARM/FPGA核心板、开发板以及客户定制化服务的公司，公司产品种类全，应用领域广，产品远销全球60多个国家。

经过数年的积累，璞致产品包括Xilinx、复旦微、紫光同创等多家FPGA公司系列型号。璞致产品涵盖各个领域的应用需求，如工业控制、医疗、智能AI、图像处理等等。此外，璞致对产品一直有很高的品质要求，ISO9001质量管理体系和ROHS认证都已完成，并指导日常工作。

“以人为本、以客为尊、不断创新、至诚服务”一直以来是璞致的服务理念。璞致聚集了一群优秀人才，致力于打造各款精品，为客户提供更优质的产品和更专业的服务。

“璞写当下，致远未来” 璞致将保持初心，大步前进，服务全球！

**10<sup>+</sup>**年  
行业经验

**65<sup>+</sup>**%  
研发人员占比

**1900<sup>+</sup>**M<sup>2</sup>  
研发与生产场地

**60<sup>+</sup>**国  
产品销往全国

**30<sup>+</sup>**项  
专利及荣誉

**20000<sup>+</sup>**  
企业客户

### 自由多品牌



### 国际认证



ISO9001认证



RoHS认证

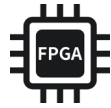
## 产品定制简介

产品定制业务主要针对企业和科研院所，根据客户的需求进行产品的软硬件设计

## 服务范围



硬件电路设计



逻辑设计



Linux 底层驱动设计

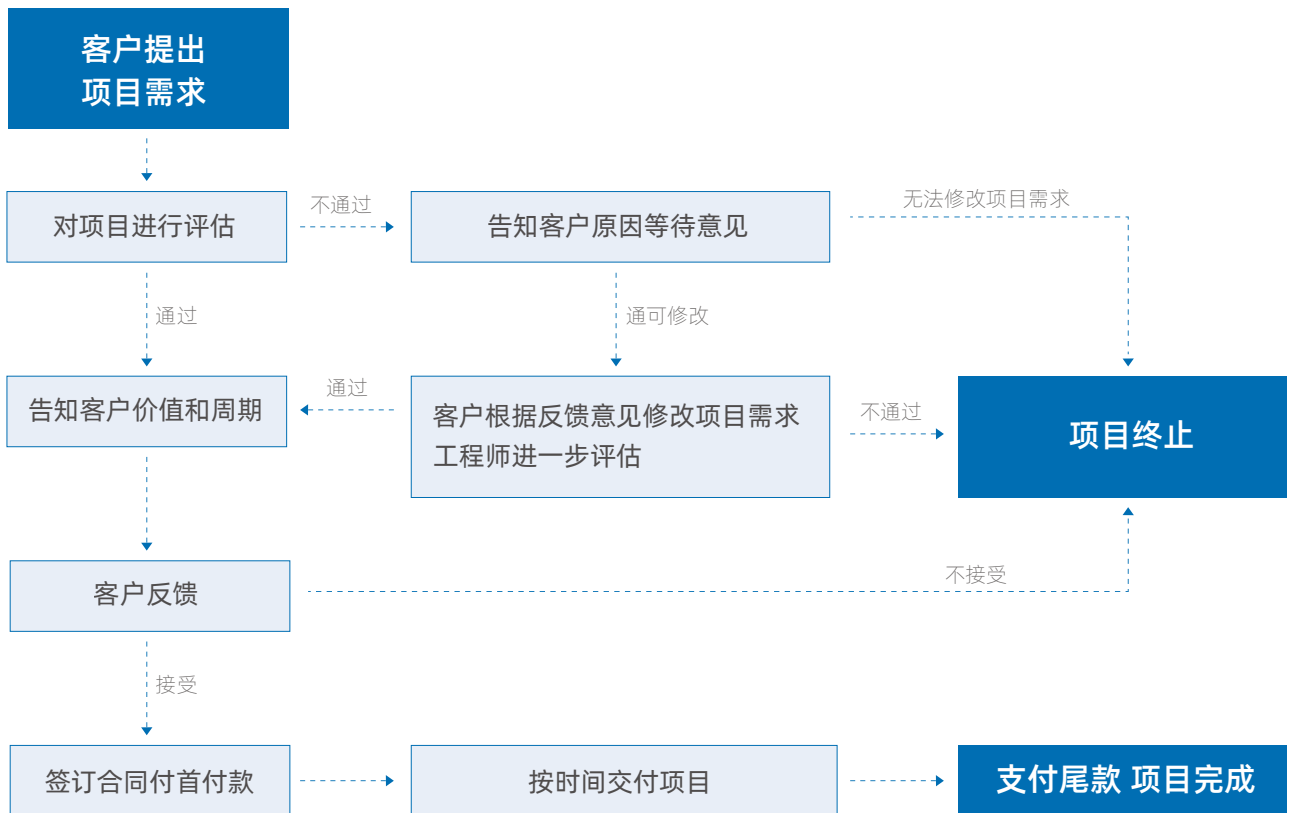


嵌入式软件设计



AI 算法开发

## 产品定制流程



# Contents

公司简介	01
------	----

---

产品定制简介	02
--------	----

---

## 复旦微系列核心板

---

PZ7020F-SOM	JFMQL20S400	04
PZ7020SF-SOM	JFMQL20S400	04
PZ7045F-SOM	FMQL45T900	05
PZ7100F-SOM	JFMQL100TAI900	05
PZ-K7325TF-SOM	JFM7K325T	06
PZ-V7690TF-SOM	JFM7VX690T36	06

---

## 复旦微系列开发板

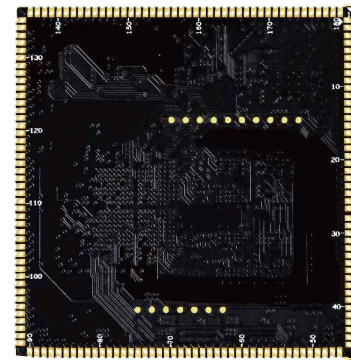
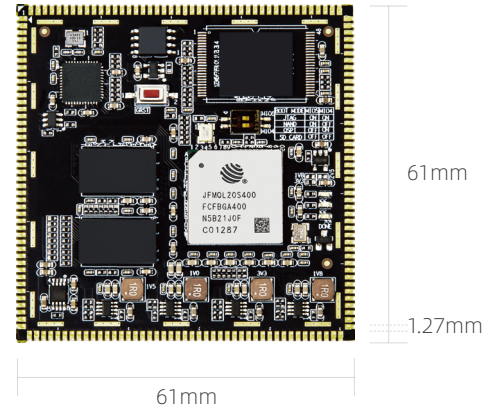
---

PZ7020F-KFB	JFMQL20S400	07
PZ7020SF-FL-KFB	JFMQL20S400	07
PZ7045F-FH-KFB	FMQL45T900	08
PZ7100F-FH-KFB	JFMQL100TAI900	08
PZ-K7325TF-FH-KFB	JFM7K325T	09
PZ-V7690TF-KFB	JFM7VX690T36	09

---

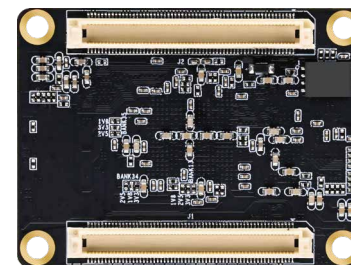
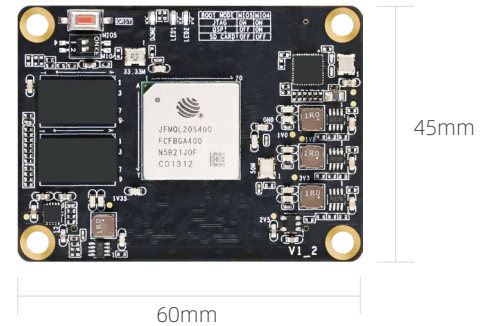
## PZ7020F-SOM

产品规格	
主控制器	JFMQL20S400
ARM 主频	四核Cortex-A7、800Mhz
Logic Cells	85K
Look up Tables	53200
Flip-Flops	106400
DSP slice	220
BLOCK RAM	4.9Mb
DDR3/DD3L	1GB
QSPIFLASH	128Mb
EMMC	8GB
启动方式	JTAG/QSPI/SD,板载拨码开关选择
千兆以太网	1路
用户 LED	2路
IO 数量	24个PS端口; 118个PL端口 (70个IO 固定3.3V, 48个IO 电平1.8/2.5/3.3V可调, 默认3.3V)
工作温度	-40°C~+85°C
核心板尺寸、工艺	61x61mm、沉金、1.27mm间距邮票孔或排针
供电 / 电流	5V1A



## PZ7020SF-SOM

产品规格	
主控制器	JFMQL20S400
ARM 主频	四核Cortex-A7、800Mhz
Logic Cells	85K
Look up Tables	53200
Flip-Flops	106400
DSP slice	220
BLOCK RAM	4.9Mb
DDR3/DD3L	1GB
QSPIFLASH	256Mb
千兆以太网	1路
用户 LED	2路
IO 数量	30个PS端口 (24个固定1.8V, 6个固定3.3V) 116个PL端口(1.8/2.5/3.3V可调, 6个固定3.3V)
工作温度	-40°C~+85°C
核心板尺寸、工艺、合高	60x45mm、沉金、0.6mm间距120P高速连接器X2、合高3mm
供电 / 电流	5V/1A



## PZ7045F-SOM

产品规格	
主控制器	FMQL45T900
内核	四核Cortex-A7、主频800Mhz
Logic Cells	350K
LUTs	218600
Flip-Flops	437200
DSP Slices	900
BLOCK RAM	19.2Mb
DDR3/DD3L	PS侧1GB, PL侧1GB
QSPI FLASH	256Mb
EMMC	8GB
启动方式	JTAG / QSPI / SD, 板载拨码开关选择
千兆以太网	1路
用户 LED	5路
IO 数量	24个PS端口, 240个PL端口 (48个IO电平固定1.8V; 192个IO电平1.8 /2.5/3.3可调, 默认3.3V)
GTX 接口数量	4个BANK、TX / RX各16对
工作电压 / 最大电流	12V/3A
工作温度	-40°C~+85°C
核心板尺寸、合高	83.8x64.8mm、0.6mm 120P连接器X4、合高3mm



83.8mm



## PZ7100F-SOM

产品规格	
主控制器	JFML100TAI900
内核	四核Cortex-A53、主频1Ghz, 带AI
Logic Cells	444K
LUTs	277400
Flip-Flops	554800
DSP Slices	2020
BLOCK RAM	26.5Mb
DDR3/DD3L	PS侧1GB, PL侧1GB
QSPI FLASH	256Mb
EMMC	8GB
启动方式	JTAG / QSPI / SD, 板载拨码开关选择
千兆以太网	1路
用户 LED	5路
IO 数量	24个PS端口, 240个PL端口 (48个IO电平固定1.8V; 192个IO电平1.8 /2.5/3.3可调, 默认3.3V)
GTX 接口数量	4个BANK、TX / RX各16对
工作电压 / 最大电流	12V/3A
工作温度	-40°C~+85°C
核心板尺寸、合高	83.8x64.8mm、0.6mm 120P连接器X4、合高3mm



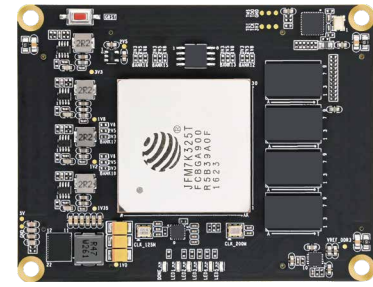
83.8mm





## PZ-K7325TF-SOM

产品规格	
主控制器	JFM7K325T
Logic Cells	326080
Slices	50950
BLOCK ROM	16020
DSP Slices	840
DDR3/DD3L	2GB/64bit
QSPI FLASH	256Mb
启动方式	JTAG/QSPI, 默认QSPI启动
千兆以太网	1路
用户 LED	5路
复位按键	1路
GTX 接口	16对TX/RX
扩展 IO 数量	288个单端/144对差分 (1.8/2.5/3.3V可调, 默认3.3V)
工作电压 / 最大电流	5V/3A
核心板尺寸、工艺	83.8x64.8mm、沉金工艺、0.6mm间距 120P连接器x4
连接器合高	3mm



64.8mm

83.8mm



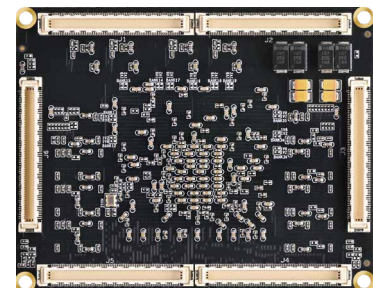
## PZ-V7690TF-SOM

产品规格	
主控制器	JFM7VX690T36
Slices	108300
Logic Cells	693120
CLB Flip-Flops	866400
Distributed RAM	10888Kb
BLOCK RAM	1470
Total Block RAM	52920Kb
DSP Slices	3600
DDR3	2GB/64bit+2GB/64bit
启动方式	JTAG / QSPI / BPI
用户 LED	2路
GTH 接口	36对TX/RX
IO 数量	共计528个IO HP: 528个单端/264对差分 (1.2/1.8可调, 默认1.8V)
工作电压 / 最大电流	8-12V/5A
核心板尺寸、工艺	100x80mm、沉金工艺、0.5mm 144P连接器x6
连接器合高	4mm



80mm

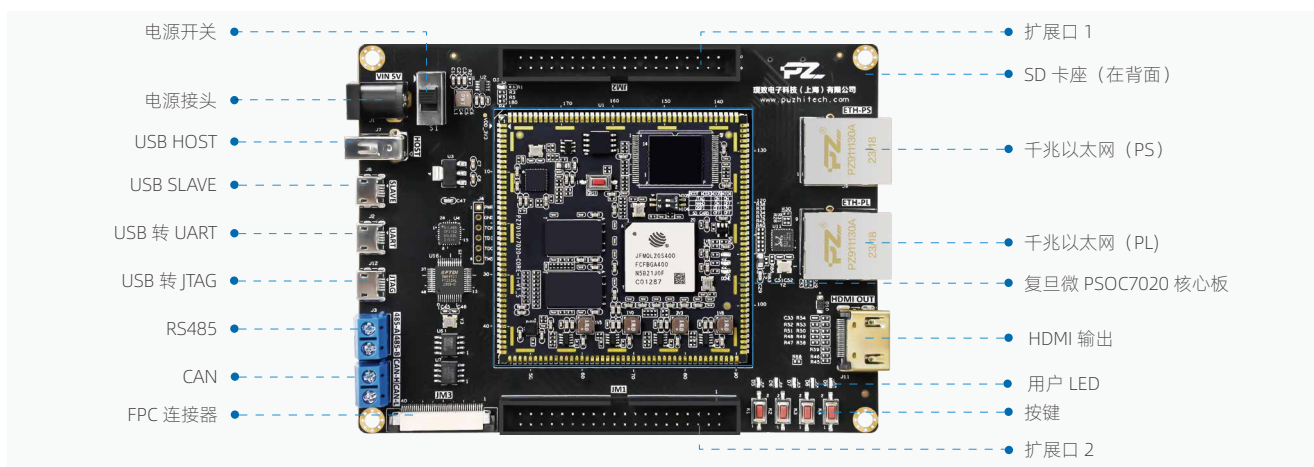
100mm



# PZ7020F-KFB

## 产品规格

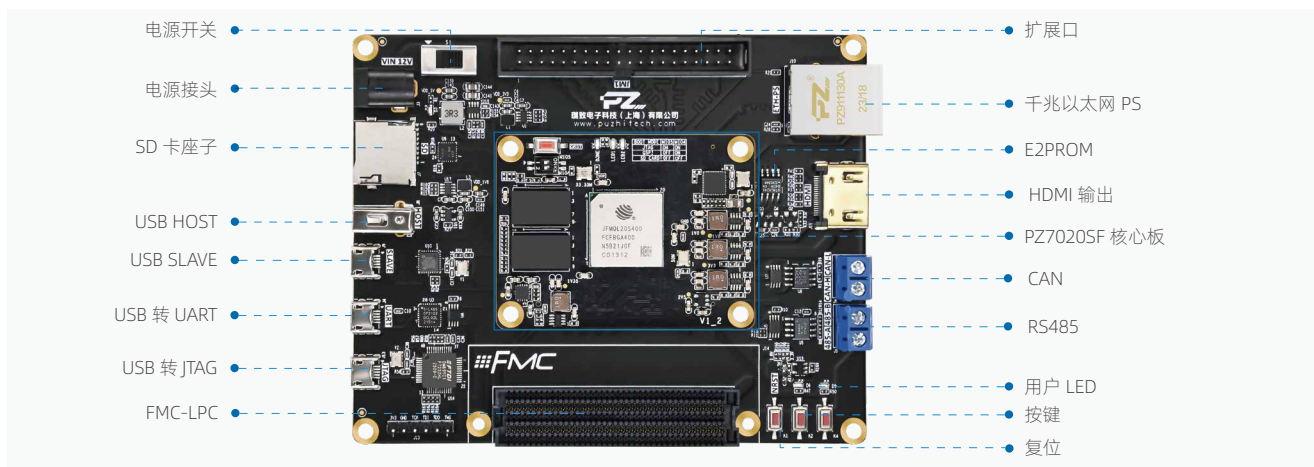
主控制器	JFMQL20S400	千兆以太网	PS侧1路/PL侧1路
ARM 内核主频	四核Cortex-A7、800Mhz	LED/ 按键	5路/4路
DDR3/DD3L	1GB	HDMI	1路
EMMC/QSPI FLASH	8G/128Mb	40P FPC 扩展口	24个单端信号 (12对差分信号)
JTAG/UART/RS485/CAN	1路/1路/1路/1路	2x40P 扩展口	56个单端信号 (27对差分信号)
SD	1路	核心板尺寸	61x61mm
USB2.0 主 / 从	1路/1路	开发板尺寸	128x96mm



# PZ7020SF-FL-KFB

## 产品规格

主控制器	JFMQL20S400	UART/RS485/CAN	1路/1路/1路
ARM 内核主频	四核Cortex-A7、800Mhz	USB2.0 主 / 从	1路/1路
Logic cell	85K	千兆以太网	PS侧1路/PL侧1路
DDR3/DD3L	1GB	HDMI	1路输出
QSPI FLASH	256Mb	LED、按键	4路、4路
JTAG	1路	40P 扩展口	32根单端信号 (16对差分信号)
SD	1路	FMC-LPC	72根单端/36对差分

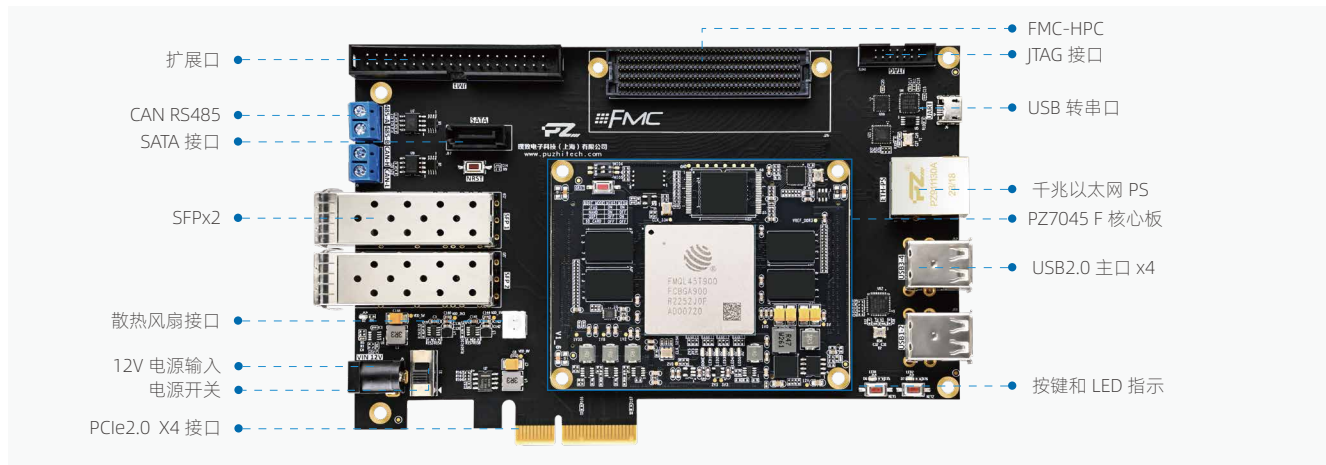




# PZ7045F-FH-KFB

## 产品规格

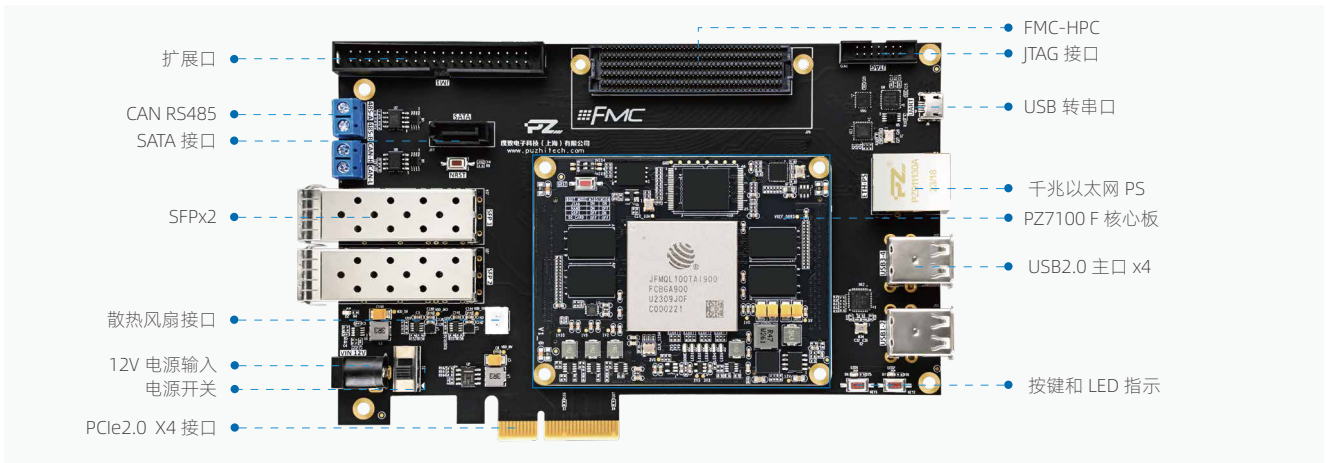
主控制器	FMQL45T900	用户 LED/ 用户按键	2路/2路
DDR3/DD3L	PS侧1GB/PL侧1GB	PCIE2.0	x4接口
QSPI FLASH	256Mb	SATA/SFP	1路/2路
EMMC	8GB	供电 / 电流	12V/3A
JTAG/UART/RS485/CAN	1路/1路/1路/1路	40P 扩展口	32根单端信号(16对差分信号)
SD 卡	1路/1路	FMC	HPC型, 信号全连接
USB 主口	4路	核心板尺寸 / 开发尺寸	83.8x64.8mm/170x100mm



# PZ7100F-FH-KFB

## 产品规格

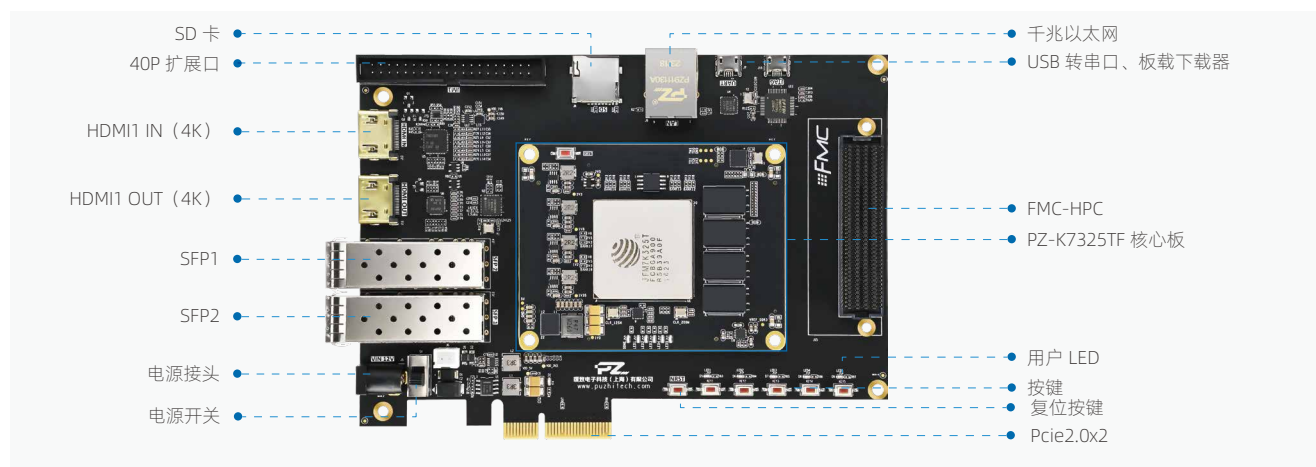
主控制器	JFQL100TAI900	用户 LED/ 用户按键	2路/2路
DDR3/DD3L	PS侧1GB/PL侧1GB	PCIE2.0	x4接口
QSPI FLASH	256Mb	SATA/SFP	1路/2路
EMMC	8GB	供电 / 电流	12V/3A
JTAG/UART/RS485/CAN	1路/1路/1路/1路	40P 扩展口	32根单端信号(16对差分信号)
SD 卡	1路/1路	FMC	HPC型, 信号全连接
USB 主口	4路	核心板尺寸 / 开发尺寸	83.8x64.8mm/170x100mm



# PZ-K7325TF-FH-KFB

## 产品规格

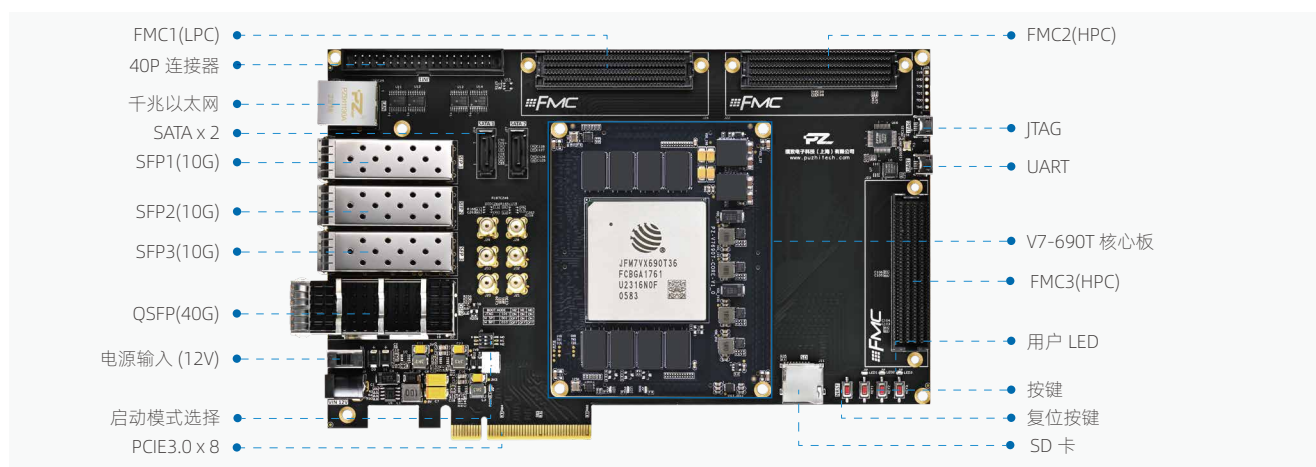
主控制器	JFM7K325T	千兆以太网	1路
Total Block RAM(kb)	16,020	LED/ 按键	5路/5路
DDR3	2GB	HDMI (4K)	1路输入/1路输出, 均支持4K/60帧
QSPI FLASH	256Mb	PCIE2.0	x2
E2PROM	64Kbit	SFP	2路
UART	1路	40P 扩展口	32个单端信号 (16对差分信号)
SD 卡	1路	FMC 扩展口	HPC, 信号全连接

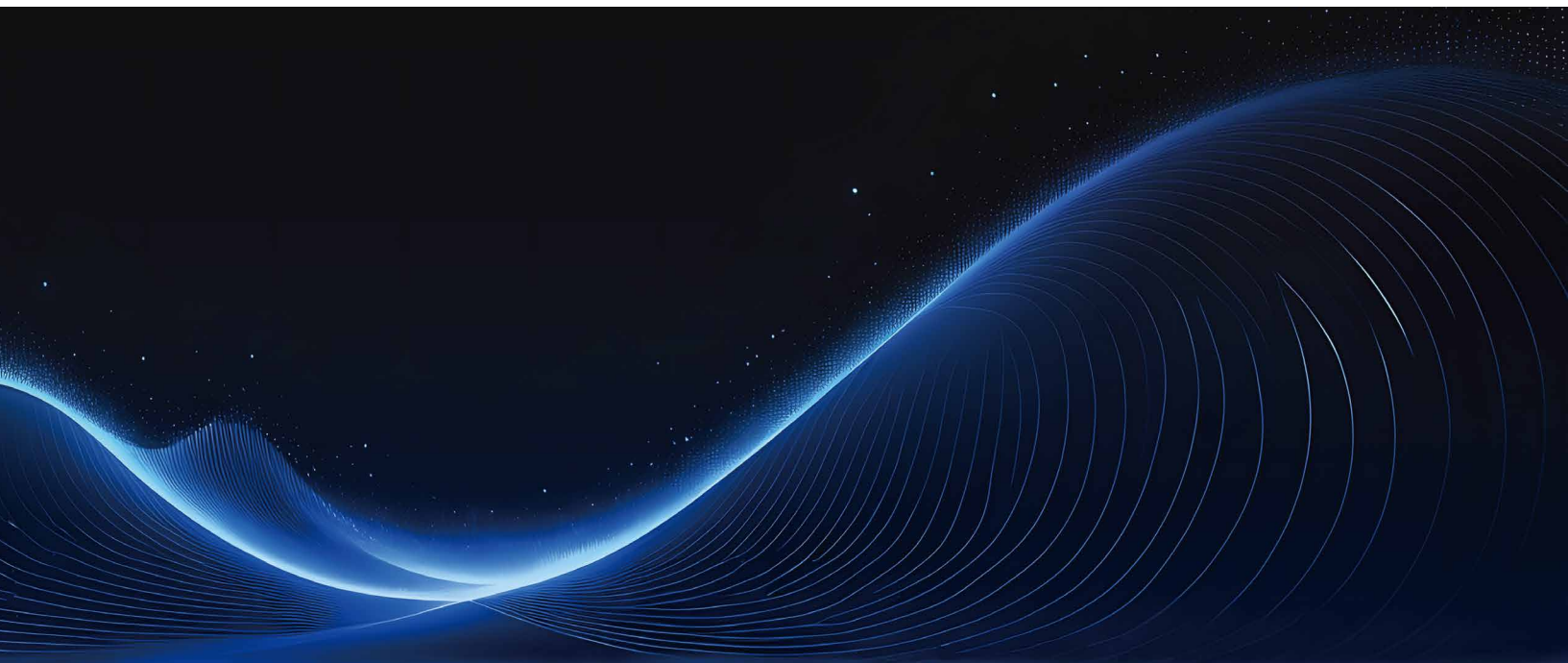


# PZ-V7690TF-KFB

## 产品规格

主控制器	JFM7VX690T36	LED	2 路
DDR3	2GB/64bit+2GB/64bit	按键	2 路
QSPI FLASH/BPI FLASH	1Gbit/1Gbit	SFP 接口	3 路
E2PROM	64Kb	QSFP 28接口	1 路
FMC 接口	1 个 LPC / 2 个 HPC	PCIE3.0	x8
SD 卡	1 路	40P 扩展口	32 根单端信号 (16 对差分信号)
千兆以太网	1 路	核心板尺寸 / 开发尺寸	100x80mm、220*130mm





璞致天猫店



璞致淘宝店



璞致京东旗舰店



璞致京东自营旗舰店

## 璞致电子科技（上海）有限公司

地址：上海市浦东新区秀浦路 3188 弄创研制造 H2 栋 319 室

[www.puzhi.com](http://www.puzhi.com)